



VENETO LAVORO



REGIONE DEL VENETO



REGIONE DEL VENETO



Comune di Padova
Settore Servizi Sociali



PRESENTAZIONE DEL PIANO REGIONALE PER IL CONTRASTO ALLA POVERTÀ 2018 – 2020

13 dicembre 2018

Presso l'Agorà del **Centro Culturale Altinate San Gaetano** - Via Altinate n° 71, Padova
dalle 9:00 alle 13:30

Il sistema informativo del lavoro e del REI a supporto degli operatori
Tiziano Barone – Veneto Lavoro

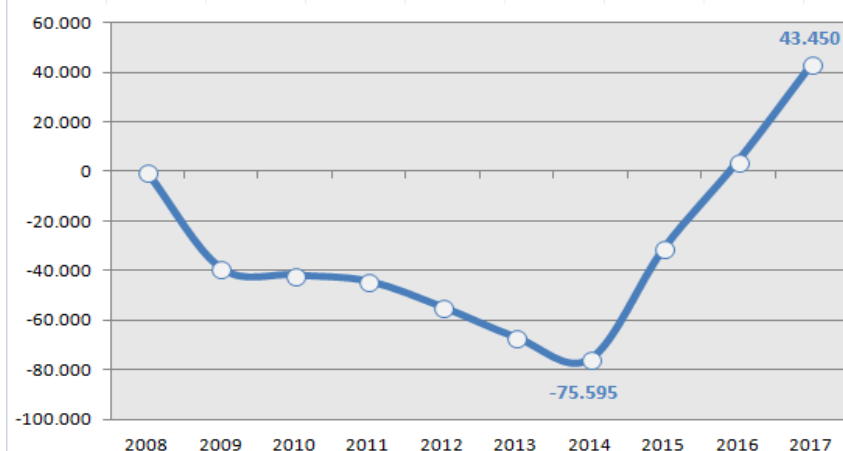
1. GLI ELEMENTI DI CONTESTO



RAFFRONTO ITALIA / VENETO

	ITALIA	VENETO
PIL 2018 (prev.)	+ 1,2%	+ 1,3%
Export 1° sem. 2018 / 1° sem. 2017	+ 3,7%	+ 3,3%
Imprese	5.150.149	434.373 (8,4% naz.)
Tasso occupazione 2° trim. 2018	59,1%	67,2%
Tasso disoccupazione 2° trim. 2018	10,7%	5,9%
Tasso disoccupazione giovanile 2017	34,7%	20,9%

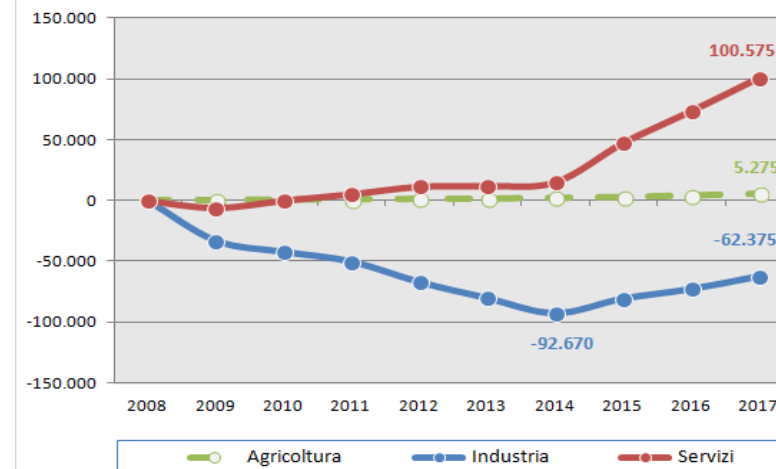
Regione Veneto. Posizioni di lavoro dipendente*.
Variazioni cumulate, dicembre 2008 = 0



* Al netto del lavoro domestico e del lavoro intermittente.

Fonte: elab. Veneto Lavoro su dati Silv (estrazione 25 luglio 2018)

Regione Veneto. Posizioni di lavoro dipendente* per settore
Variazioni cumulate, dicembre 2008 = 0



* Al netto del lavoro domestico e del lavoro intermittente.

Fonte: elab. Veneto Lavoro su dati Silv (estrazione 25 luglio 2018)

1. GLI ELEMENTI DI CONTESTO



UTENZA DEI CENTRI PER L'IMPIEGO

Flusso annuale DID 2017

	Percettori NASPI		Totale
	Sì	No	
Giovani (15_29)	19.784	32.477	52.261
Adulti (30-54)	54.713	18.307	73.020
Senior (>=55)	11.063	3.618	14.681
Totale	85.560	54.402	139.962

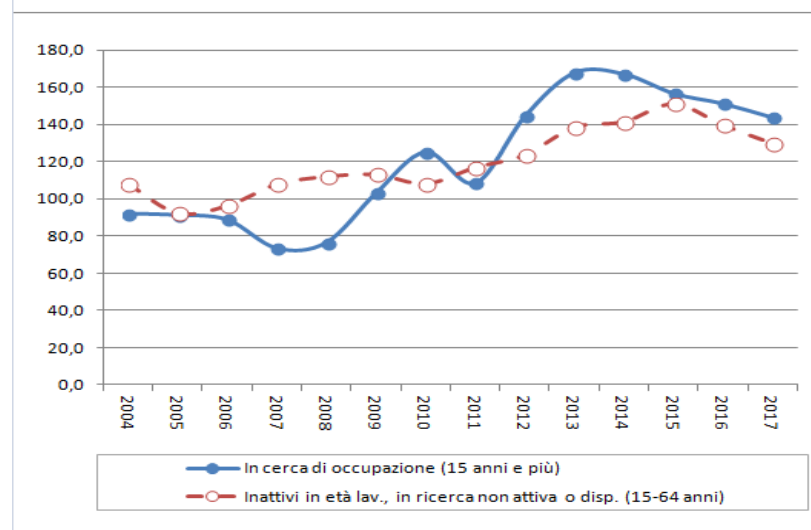
Stock utenti con DID attiva al 30/06/2018

	Tutti	Giovani	Adulti	Senior
fino a 1 mese	19.575	6.215	11.105	2.255
tra 2 e 4 mesi	33.145	11.180	17.060	4.910
tra 5 e 12 mesi	67.705	22.140	34.325	11.240
tra 1 e 2 anni	53.205	13.780	28.585	10.835
> 2 anni	118.275	18.445	64.085	35.745
Tutti	291.905	71.760	155.160	64.985

Elementi di sovrastima della disoccupazione nello STOCK delle DID

1. DID per accesso a prestazioni di welfare: esenzioni dai ticket sanitari, pensioni di invalidità (sconti supermercati)
2. DID e NASpi: Lavoratori stagionali, avvicinamento alla Pensione; si stima che in Italia circa il 15% dei sussidiati non sia effettivamente disponibile o alla ricerca del posto di lavoro (Giorgi, 2018).

Veneto. Persone in cerca di occupazione e forze di lavoro potenziali
Valori assoluti in migliaia



Fonte: elab. Veneto Lavoro su dati Istat (Rilevazione sulle Forze di Lavoro)

Utenti con DID attiva

- I trim. 2017 **523.923**

Intervento RV pulizia delle liste: mantenimento in lista persone che hanno effettuato azione di ricerca attiva di lavoro nei 24 mesi precedenti

- Il trim. 2017 **261.158**
- Il trim. 2018 **291.906**

(effetti di sovrastima dello stock delle DID)

1. GLI ELEMENTI DI CONTESTO



PRINCIPALI SERVIZI EROGATI DAI CENTRI PER L'IMPIEGO

GESTIONE DELLA DISOCCUPAZIONE

- Accoglienza e prima informazione
- Orientamento
- DID
- Profilatura
- Patto di Servizio Personalizzato
- Pubblicazione CV
- Verifica periodica

SUPPORTO ALL'INSERIMENTO LAVORATIVO

- Rinvio alle politiche attive
 - Formazione
 - Tirocinio
 - Ricollocazione
- Rinvio all'incontro domanda offerta
- Supporto autoimpiego

CERTIFICAZIONI

- Disoccupazione
- Modello C2
- Aggiornamento SAP
- Scheda Anagrafica Professionale
- Esenzione ticket

SERVIZI ALLE IMPRESE

- Raccolta vacancies
- Preselezione
- Ricerca & Selezione
- Tirocinio

COLLOCAMENTO MIRATO

- Orientamento
- Presa in carico
- Preselezione imprese
- Controllo obblighi imprese

2. L'ASSETTO ISTITUZIONALE



SISTEMA INTEGRATO DEI SERVIZI PER IL LAVORO

“...la Regione promuove un sistema di servizi per il lavoro fondato sulla **cooperazione tra operatori pubblici e privati autorizzati** o accreditati...”
(art.20 – L.R. n.3/2009).

Questo approccio favorisce:

- prossimità di servizio all'utenza, attraverso una capillare rete di punti servizio territoriali;
- capacità di attivazione anche su grandi numeri in tempi rapidi;
- strutturazione di filiere di servizio tra CPI e accreditati.

**PRESA IN CARICO – RINVIO ALLE POLITICHE ATTIVE –
MONITORAGGIO AZIONI – VALUTAZIONE ACCREDITATI –
ADATTAMENTO POLITICHE**



2. L'ASSETTO ISTITUZIONALE



ENTE STRUMENTALE VENETO LAVORO

Istituito con L.R. n.31/1998 quale: **Ente strumentale della Regione**, con personalità giuridica di diritto pubblico, dotato di autonomia organizzativa, amministrativa, contabile e patrimoniale.

“...esercita le funzioni e svolge le attività...in conformità alla programmazione regionale ed agli indirizzi della Giunta regionale” (art.13 – L.R. n.3/2009).

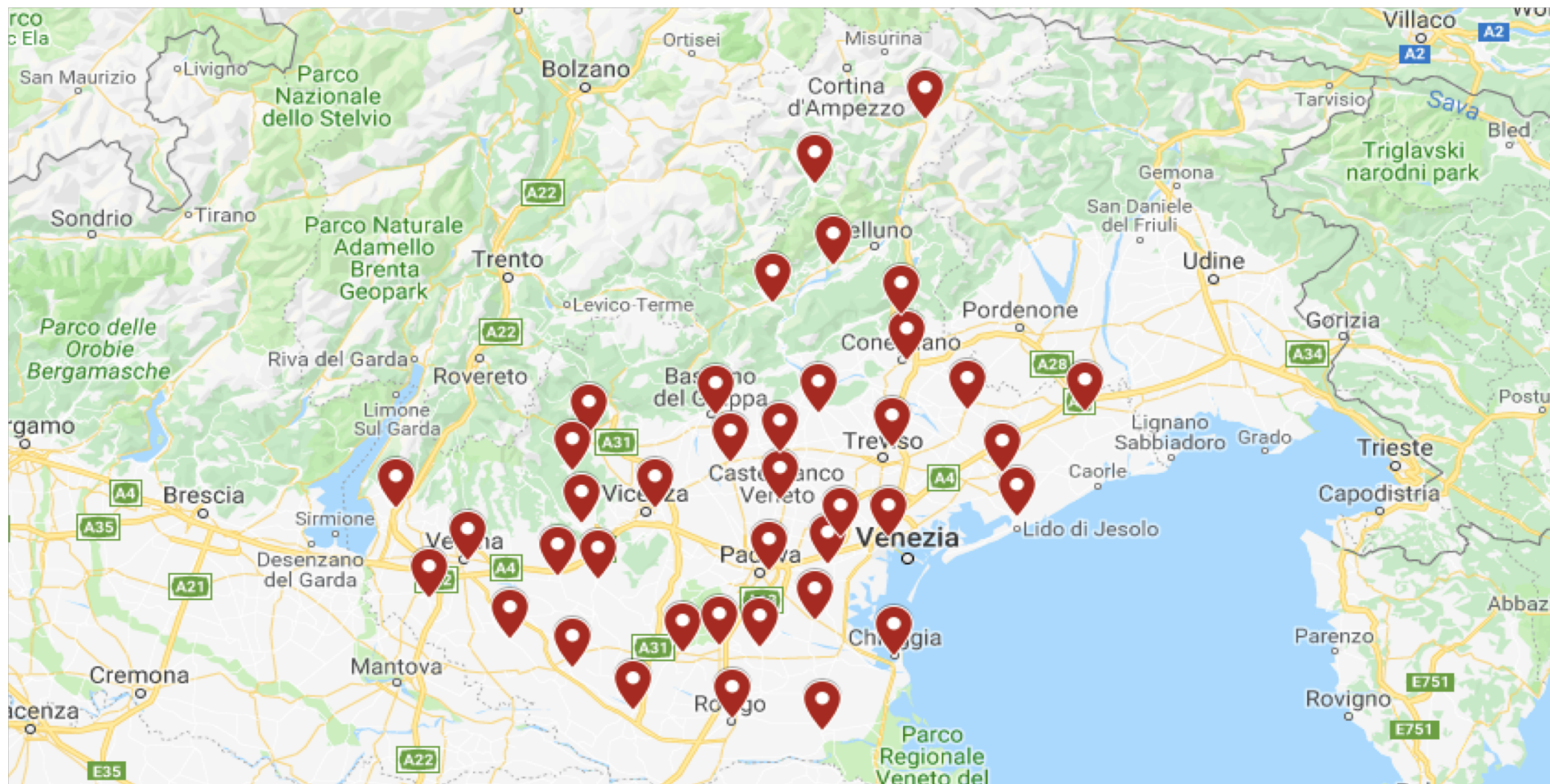
Esercita le funzioni in materia di **Servizi per il Lavoro** (già riallocate in capo alla Regione dalla L.R. 30/2016) a decorrere dalla data di trasferimento del personale delle Province e della Città metropolitana (1°luglio 2018).



2. L'ASSETTO ISTITUZIONALE



LA MAPPA DEI CENTRI PER L'IMPIEGO



4. IL MODELLO DI ACCESSO ALLE POLITICHE ATTIVE



REGISTRAZIONE AL PORTALE CLICLAVORO VENETO



LAVORATORI

AZIENDE

STUDENTI

OPERATORI

ASSEGNO PER IL LAVORO

CERCA CORSI ASSEGNO PER IL LAVORO

CENTRO PER L'IMPIEGO ONLINE

CERCA CORSI DI FORMAZIONE

CERCA OFFERTE DI LAVORO

CERCA OPPORTUNITÀ INIZIATIVE REGIONALI

GARANZIA GIOVANI

INFORMAZIONI SULLE PROFESSIONI

SPORTELLI LAVORO E ORIENTAMENTO

CERCA OFFERTE DI LAVORO

Servizio che permette di ricercare le offerte di lavoro più vicine alle proprie competenze e aspirazioni. Inoltre, caricando il proprio curriculum vitae, è possibile inserire nel sistema la propria candidatura.

CERCA OPPORTUNITÀ INIZIATIVE REGIONALI

Servizio che permette di ricercare e visualizzare le Opportunità promosse dalla Regione Veneto relative alle diverse Iniziative Regionali in materia di Lavoro e Formazione. Una volta individuate le Opportunità, sarà possibile presentare la propria candidatura online.

GARANZIA GIOVANI

Se hai meno di 29 anni iscriviti a Garanzia Giovani Veneto, l'iniziativa che garantisce ai giovani un'offerta valida di lavoro o formazione entro 4 mesi dall'inizio della disoccupazione (o dalla fine del percorso di studi).

INFORMAZIONI

> Verso il lavoro

> Apprendistato

> Il rapporto di lavoro

> Politiche occupazionali

> Ammortizzatori sociali

> La ricerca del personale

> Scegliere e orientarsi

> Studiare e formarsi

> Mobilità

> Orientati

> Iniziative europee

> Resp. Sociale d'Impresa

RIEPILOGO DATI 2018 - CLICLAVOROVENETO.IT

periodo gennaio 2018 – settembre 2018

SERVIZI ACCESSO LIBERO PIÙ UTILIZZATI

SERVIZIO	VISUALIZZ. UNICHE
GARANZIA GIOVANI	74 mila
CERCA OFFERTE LAVORO	64 mila
CERCA CORSI FORMAZIONE	56 mila
CERCA CORSI ASSEGNO PER IL LAVORO	14 mila

SERVIZI ACCESSO AUTENTICATO PIÙ UTILIZZATI

SERVIZIO	VISUALIZZ. UNICHE
COMUNICAZIONI OBBLIGATORIE	1,4 milioni
CENTRO PER L'IMPIEGO ONLINE	123 mila
ADEMPIMENTI FORMAZIONE	46 mila
APPRENDISTATO AGFA	43 mila

DATO ANNUALE

1.887.792 SESSIONI

641.010 UTENTI

5' 04" DURATA
SESSIONE

MEDIA MENSILE

PIÙ DI 100.000
CURRICULA

1.000
OFFERTE DI LAVORO

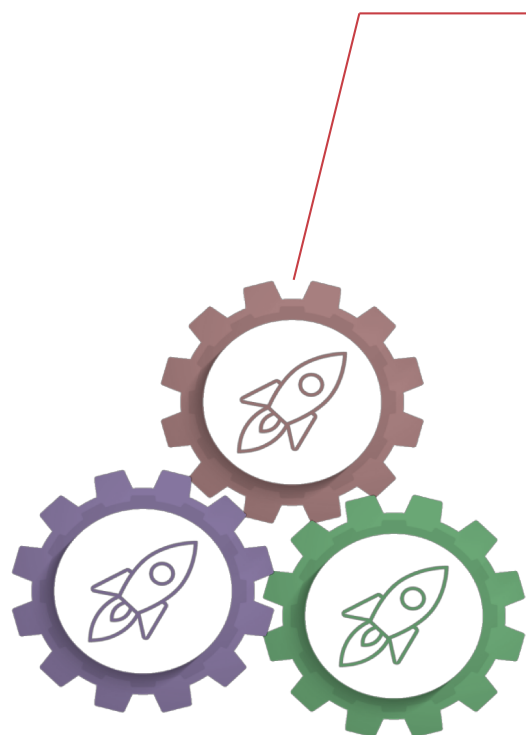
ATTIVITÀ REDAZIONE

CIRCA 300 NOTIZIE

250 SCHEDE INFORMATIVE

320 FONTI MONITORATE

4. IL MODELLO DI ACCESSO ALLE POLITICHE ATTIVE



CASE MANAGER

GESTIONE DELLA DISOCCUPAZIONE

- Accoglienza e prima informazione
- Orientamento
- DID
- Profilatura
- Patto di Servizio Personalizzato
- Pubblicazione CV
- Verifica periodica

SUPPORTO ALL'INSERIMENTO LAVORATIVO

- Rinvio alle politiche attive
 - Formazione
 - Tirocinio
 - Ricollocazione
- Rinvio all'incontro domanda offerta
- Supporto autoimpiego

CERTIFICAZIONI

- Disoccupazione
- Modello C2
- Aggiornamento SAP
- Scheda Anagrafica Professionale
- Esenzione ticket

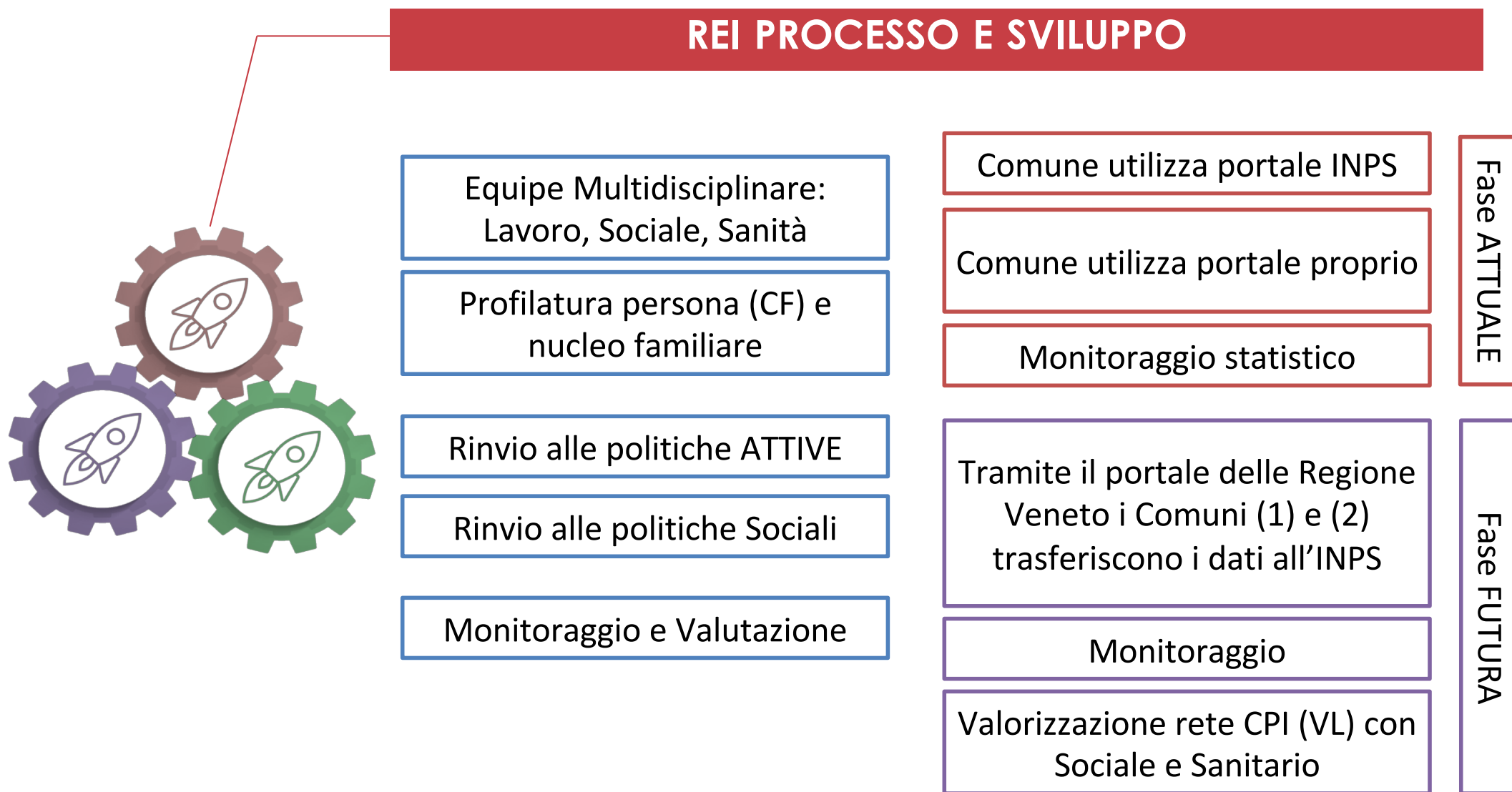
SERVIZI ALLE IMPRESE

- Raccolta vacancies
- Preselezione
- Ricerca & Selezione
- Tirocinio

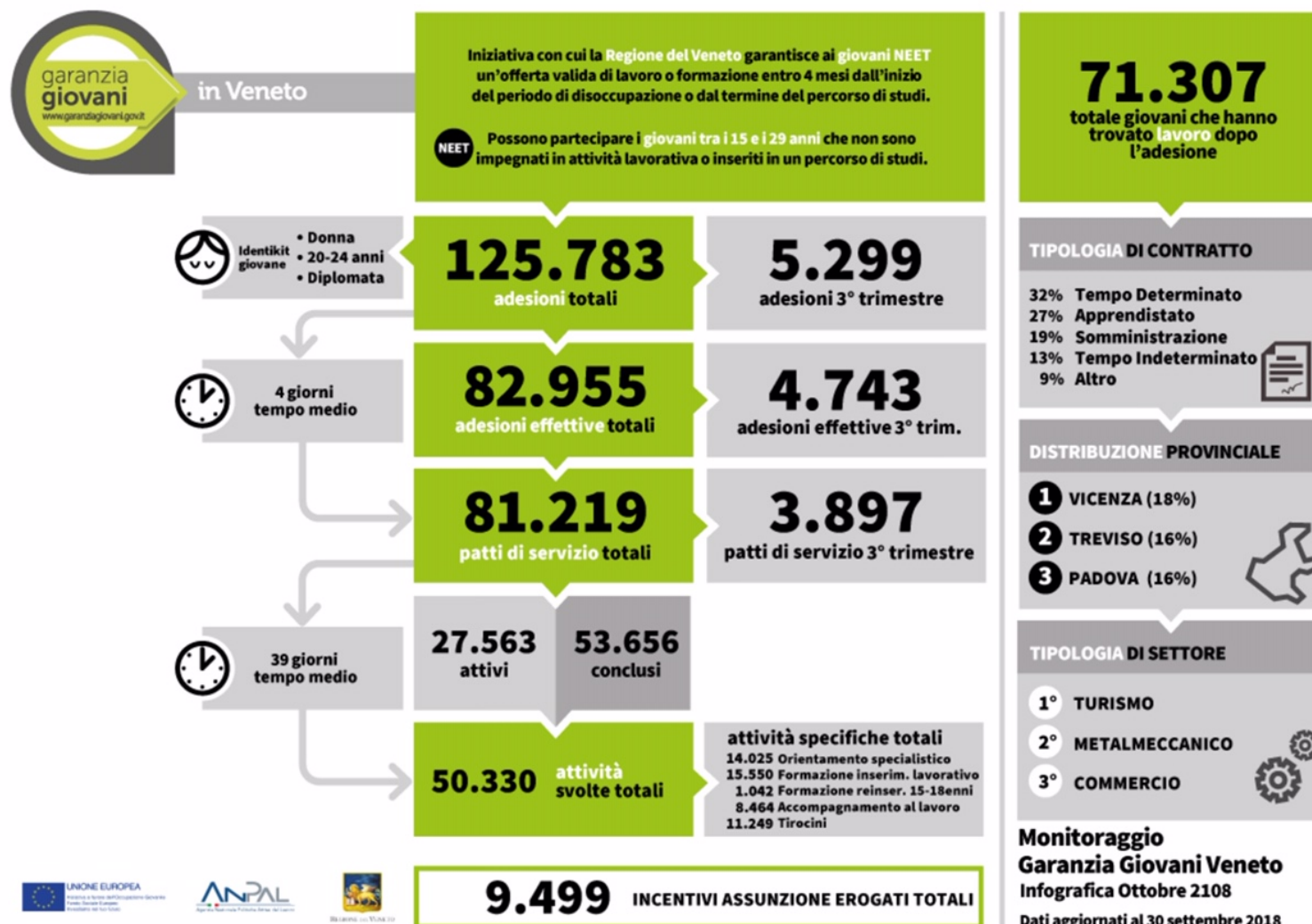
COLLOCAMENTO MIRATO

- Orientamento
- Presa in carico
- Preselezione imprese
- Controllo obblighi imprese

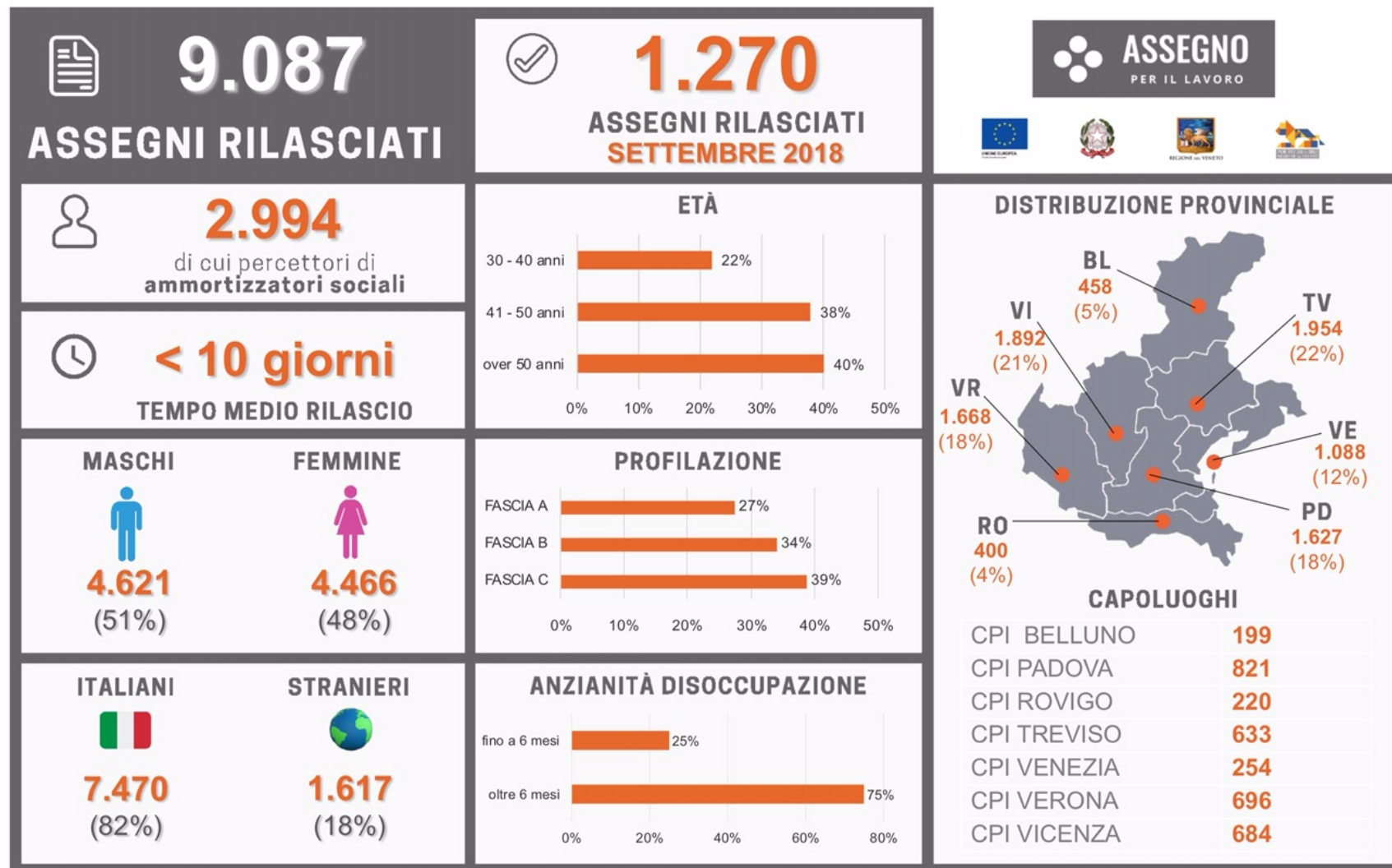
4. IL MODELLO DI ACCESSO ALLE POLITICHE ATTIVE



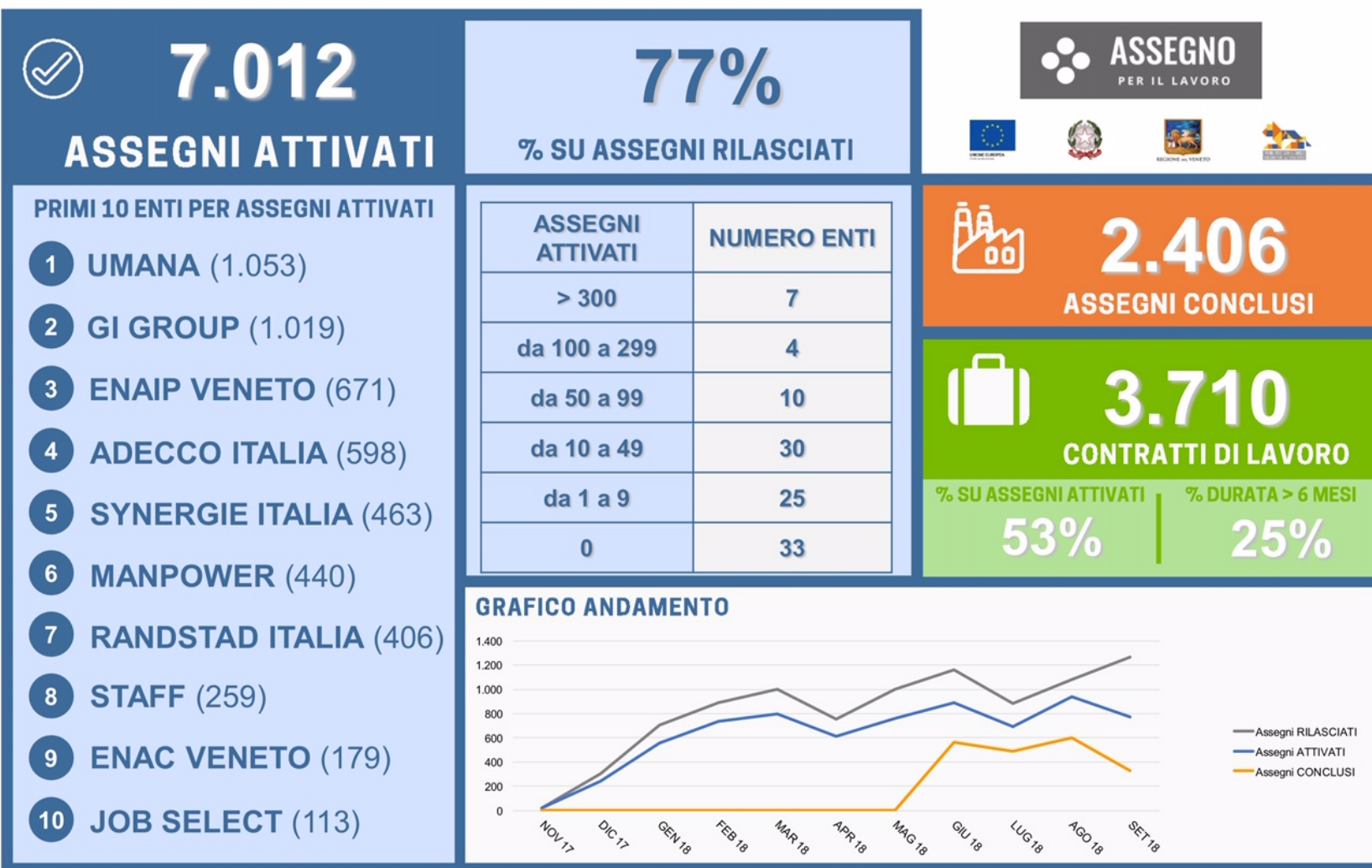
4. IL MODELLO DI ACCESSO ALLE POLITICHE ATTIVE



4. IL MODELLO DI ACCESSO ALLE POLITICHE ATTIVE



4. IL MODELLO DI ACCESSO ALLE POLITICHE ATTIVE



4. IL MODELLO DI ACCESSO ALLE POLITICHE ATTIVE



AZIONI INTEGRATE DI COESIONE TERRITORIALE

Azioni Integrate di Coesione Territoriale sono interventi finalizzati a favorire l'inserimento nel mercato del lavoro di persone in difficoltà: disoccupati di lunga durata, svantaggiati, disabili, beneficiari REI:

- partenariato "forte": Comuni, Aziende Sanitarie, Fondazioni, Cooperazione, Aziende, soggetti accreditati;
- interventi personalizzati (formazione / tirocinio / supporto all'inserimento lavorativo);
- incentivi all'assunzione (4.000/6.000€) ed alla creazione d'impresa (FESR).

Stanziamiento di 6.000.000€, a cui si aggiunge un cofinanziamento privato di ameno 10%

4. IL MODELLO DI ACCESSO ALLE POLITICHE ATTIVE



DISABILI

DGR 2007/2017 è un intervento sviluppato attraverso un ampio partenariato territoriale finalizzato all'erogazione di attività formative (su competenze trasversali e/o professionalizzanti) rivolte agli iscritti al collocamento mirato dei CPI:

- informazione e proposta attività da parte dei CPI: circa 20.000 persone sensibilizzate agli interventi;
- orientamento di II livello e formazione da parte dei partenariati dei progetti provinciali: circa 7.500 gli utenti che hanno aderito ai corsi di formazione.

In continuità con questo intervento, con DGR 1508 del 16 ottobre 2018 sono stati finanziati interventi di formazione e accompagnamento al tirocinio e al lavoro per i disabili del Collocamento Mirato e interventi di supporto all'azione del servizio pubblico secondo una logica sussidiaria con la rete dei servizi privati accreditati e per il rafforzamento delle reti territoriali a supporto dell'occupazione dei disabili.

4. IL MODELLO DI ACCESSO ALLE POLITICHE ATTIVE



LAVORI PUBBLICA UTILITÀ E LAVORI DI IMPATTO SOCIALE

I **lavori di pubblica utilità (LPU)** e cittadinanza attiva sono interventi attivati dai Comuni con una duplice finalità:

- instaurare un rapporto di lavoro (6mesi) con persone in situazione di disagio economico associandovi un intervento personalizzato di politica attiva (orientamento/supporto ricerca attiva);
- favorire interventi straordinari che valorizzino la prestazione del singolo a favore della collettività (servizi bibliotecari e museali, servizi ambientali/verde pubblico, assistenza anziani, ecc.) .

prevedono un contributo pubblico di 5.000€ un cofinanziamento di almeno 1.750€ oltre alla copertura dei costi per le attività di politica attiva.

I **lavori di impatto sociale (LIS)** si differenziano in quanto la prestazione è a favore degli Uffici giudiziari del territorio (presidio ingressi / accoglienza / informazioni ai cittadini / sorveglianza).

stanziamento 2018:

LPU 4.842.000€

LIS 1.000.000€

nell'edizione LPU 2017:

238 Comuni aderenti, 865 contratti attivati per un
impegno economico 5.199.056€

Tab. 1 – Datori di lavoro presenti in Veneto che hanno presentato il prospetto 2018 relativo alla situazione al 31.12.2017 secondo la loro posizione rispetto agli obblighi relativi ai disabili

Fonte: elab. Veneto Lavoro su dati Silv

	aziende	disabili in forza	sospensioni		convenzioni		scoperture	
			aziende	quote	aziende	quote	aziende	quote
totali	24.012	33.712	1.072	1.805	795	2.761	6.498	16.856
Belluno	941	1.596	56	138	22	181	82	519
Padova	4.841	7.060	227	328	148	494	1.076	2.424
Rovigo	1.127	1.321	22	58	11	53	194	322
Treviso	4.403	5.692	204	377	173	650	1.320	2.709
Venezia	4.209	5.444	197	353	60	149	915	2.417
Verona	4.103	6.079	190	288	189	629	806	2.257
Vicenza	4.388	6.520	176	263	192	605	1.260	2.815

Tab. 2 – Persone con disabilità iscritte negli elenchi provinciali al 31.12.2017 e loro stato occupazionale

Fonte: elab. Veneto Lavoro su dati Silv

	iscritti	occupati	disoccupati
totali	29.935	4.825	25.110
Belluno	830	200	630
Padova	5.560	1.045	4.515
Rovigo	1.800	145	1.655
Treviso	6.100	985	5.115
Venezia	5.815	780	5.035
Verona	5.760	920	4.840
Vicenza	4.075	745	3.330

Tab. 3 – Tipologia di disabilità delle persone con disabilità iscritte negli elenchi provinciali al 31.12.2017

Fonte: elab. Veneto Lavoro su dati Silv

	totali	fisica	psichica	intellettiva	sensoriale
totali	29.935	21.835	7.815	1.875	1.260
Belluno	830	600	235	85	35
Padova	5.560	4.180	1.500	445	355
Rovigo	1.800	1.305	370	60	45
Treviso	6.100	4.015	1.370	580	25
Venezia	5.815	4.130	1.320	85	220
Verona	5.760	4.620	1.630	380	340
Vicenza	4.075	2.990	1.390	245	245

Tab. 4 – Persone con disabilità iscritte negli elenchi provinciali al 31.12.2017 divise per fasce d'età

Fonte: elab. Veneto Lavoro su dati Silv

	15 -29 anni	30-44 anni	45 - 54 anni	55 - 66 anni	>67 anni
totali	3.240	6.795	9.405	9.665	455
Belluno	105	175	250	260	0
Padova	670	1.320	1.845	1.655	40
Rovigo	140	405	560	635	20
Treviso	505	1.340	1.880	2.250	40
Venezia	560	1.245	1.790	1.820	300
Verona	685	1.325	1.800	1.865	30
Vicenza	575	985	1.280	1.180	25

Contatti

- tiziano.barone@venetolavoro.it
- +39 0412919311

Veneto Lavoro

Via Ca' Marcello 67/B – 30174 Mestre Venezia | 041.2919311

mail.lavoro@venetolavoro.it | protocollo@pec.venetolavoro.it

venetolavoro.it | [#venetolavoro](https://www.instagram.com/venetolavoro)



© Veneto Lavoro