



LONGEVI ATTIVI PROTAGONISTI DELLA COMUNITA': RETI di
RELAZIONI SOLIDALI e RISORSA INTERGENERAZIONALE di
RECIPROCITA' .

UN ESEMPIO CONCRETO nel Progetto

PRESENTAZIONE PROGETTO:

LINK NODI STRATEGICI DI RETI DI COMUNITÀ - NET COMMUNITY

Dall'empowerment del volontario alla costruzione di reti di relazioni intergenerazionali

Novella Filippi - Assistente Sociale e Assistente di Direzione Fondazione O.I.C.

Alessandra Bocchio Chiavetto - Psicologa Invecchiamento Attivo e
Intergenerazionalità/Fondazione O.I.C.

CIVITAS VITAE Angelo Ferro - Fondazione OIC



**LONGEVITA' ATTIVA come
RISORSA
PROMOZIONE della SALUTE**

Fondazione OIC e Promozione della Salute

INVECCHIAMENTO ATTIVO E INTERGENERAZIONALITA'

Fondazione OIC promuove la cultura dell'Invecchiamento e della longevità attiva, secondo un modello applicativo che prevede attività intergenerazionali con progettualità sistematiche, continuative nel tempo, coinvolgendo esperti psicologi di ambito psicosociale ed educatori, a garanzia di programmi intergenerazionali che raggiungano benefici reciproci per entrambe le generazioni.



Iniziativa finanziata da Regione Veneto, realizzata all'interno del Progetto "Nodi strategici di Reti di Comunità - NET COMMUNITY", Ente Capofila Fondazione O.I.C.

BANDI E FINANZIAMENTI

Permettono di implementare attività istituzionali e il lavoro di RETE, attraverso processi di sviluppo di comunità, attraverso il coinvolgimento attivo e partecipato delle persone anziane in un'ottica di reciprocità con le giovani generazioni.



«RETE UTENTI...PER CASO» QUALE RAPPORTO?

RETE UTENTI per CASO: NASCE a **SETTEMBRE 2020** una Rete di volontariato fluido/informale con 10 associazioni denominata **Rete Utenti per caso; ad oggi consta di circa 100 associazioni.**

FINALITA': condividere percorsi di crescita culturale rivolta ai membri stessi e dare risposte concrete a bisogni delle persone di carattere socio-sanitario e assistenziale, proprio durante e a seguito della pandemia.

LA RETE E': un riferimento attivo che facilita relazioni tra le associazioni del territorio di Padova e Provincia, nel promuovere dialogo, confronto tra associazioni, e tra associazioni e istituzioni, al fine di costruire progetti, sempre rivolti al bene della comunità.

IN QUESTO PROGETTO «NET COMMUNITY»: la rete collabora e facilita i CONTATTI nei territori, con le istituzioni pubbliche, promuove co-progettazione e la divulgazione delle attività di progetto.

Coordinata dalla Dott.ssa Assistente sociale, Sociologa Dott.ssa Bortolami Silvana.



ENTE CAPOFILA: FONDAZIONE O.I.C. ONLUS



Link Nodi strategici di Reti di Comunità – NET COMMUNITY



Regione Veneto: DGR 480/2023

Longevità attiva

Rete Utenti per Caso

DESTINATARI

PERSONE FRAGILI SPECIALMENTE ANZIANE,
BOTTEGHE ED ESERCENTI,
VOLONTARI LONGEVI ATTIVI



6 ASSOCIAZIONI PARTNER

14 ENTI COLLABORATORI



LINK NODI STRATEGICI DI RETI DI COMUNITÀ - NET COMMUNITY

Dall'empowerment del volontario alla costruzione di reti di relazioni intergenerazionali

UN PROGETTO DI ATTIVAZIONE DI RETI: QUALI LEVE?

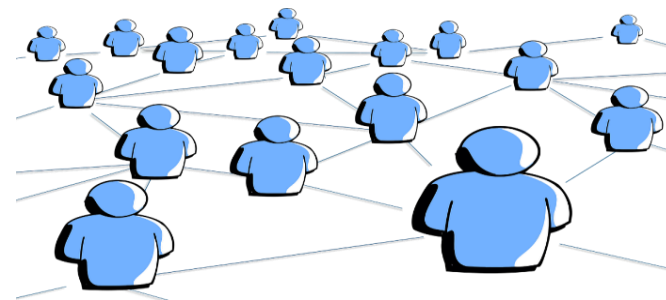
Attivare e mantenere rapporti con la comunità (intragruppo, intergruppo, intergruppo su più livelli)

Darsi delle regole (orari, obiettivi, etc..)

Partire dal bisogno espresso dalle persone

Promuovere relazioni di fiducia, curare le relazioni con enti e servizi

Trovare insieme soluzioni



Le **RETI di Prossimità** rappresentano un potenziale di risorse relazionali a cui l'individuo può attingere per fronteggiare le sfide di una società complessa.

Tali reti mobilitano risorse inaspettate e inconsapevoli che possono creare capitale sociale, empowerment, partecipazione -> **BENESSERE – QUALITÀ DI VITA**

LINK NODI STRATEGICI DI RETI DI COMUNITÀ - NET COMMUNITY

Dall'empowerment del volontario alla costruzione di reti di relazioni intergenerazionali



LINK NODI STRATEGICI DI RETI DI COMUNITÀ - NET COMMUNITY

Dall'empowerment del volontario alla costruzione di reti di relazioni intergenerazionali



FASE 1 **PERCORSI DI EMPOWERMENT E FORMAZIONE** alla **CULTURA** della **LONGEVITA' ATTIVA**





UNA MANO ALL'ANZIANO

Sei in difficoltà?
DIAMO AIUTO PER:

- compagnia
- prenotazione visite
- JP - SPID - C.E.
- aiuti nel quotidiano (posti, spesa, medico, etc.)

CHIEDI QUI!

INFO CHIAMA QUESTI NUMERI
CHLUSO SABATO, DOMENICA
(ESTIVI):
051 1032745 dalle 9 alle 12

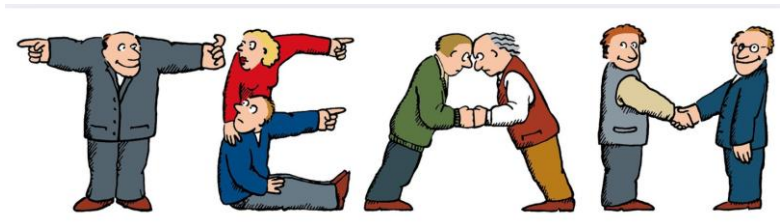


Valigerie Bertipaglia Padova Via Guizza Conselvana 45
Valigerie Bertipaglia Via Tiziano Aspetti all'Arcella 186
Ascom Padova Via Zabarella, 42
Casa del Cuio Via Eremitani 25
Isola di Caprera

**Coinvolgimento di
BOTTEGHE ED ESERCENTI**

LINK NODI STRATEGICI DI RETI DI COMUNITÀ - NET COMMUNITY

Dall'empowerment del volontario alla costruzione di reti di relazioni intergenerazionali



FASE 2

TAVOLO con le ISTITUZIONI:
enti pubblici e ass. RETE



UNIVERSITÀ
DEGLI STUDI
DI PADOVA

In collaborazione con:



Partner di progetto:



UNA MANO ALL'ANZIANO

Sei in difficoltà?

TI DIAMO AIUTO PER:

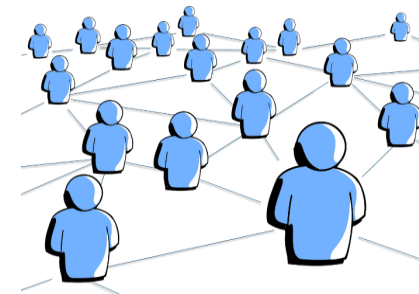
- Compagnia
- Prenotazione visite CUP - SPID - C.E.
- Aiuti nel quotidiano (pasti, spesa, medico, etc.)

CHIEDI QUI!

PER INFO CHIAMA QUESTI NUMERI (ESCLUSO SABATO, DOMENICA E FESTIVI):

351 1032745 dalle 9 alle 12 (Ass. I.A.S.I. Pronto Anziano)

327 8075455 dalle 15 alle 18 (Ass. V.A.d.A. Civitas Vitae)



FASE 2

DALIA, ALICE e JENIFER presenti in OTTOBRE e NOVEMBRE il martedì mattina dalle 10 alle 12

👥 In caso di necessità per:

- ◆ Compagnia e ascolto
- ◆ Aiuto nella prenotazione visite C.U.P. SPID C.E.
- ◆ Aiuti nel quotidiano: Pasti, Spesa, Medico ecc..
- ◆ Altro che ti porta a pensare di aver bisogno di qualcuno.



UNIVERSITÀ
DEGLI STUDI
DI PADOVA

LINK NODI STRATEGICI DI RETI DI COMUNITÀ - NET COMMUNITY

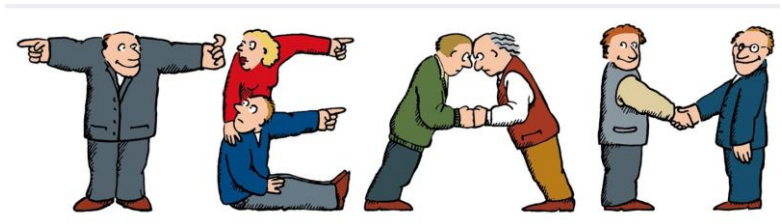
Dall'empowerment del volontario alla costruzione di reti di relazioni intergenerazionali



conferenza stampa maggio 2024

LINK NODI STRATEGICI DI RETI DI COMUNITÀ - NET COMMUNITY

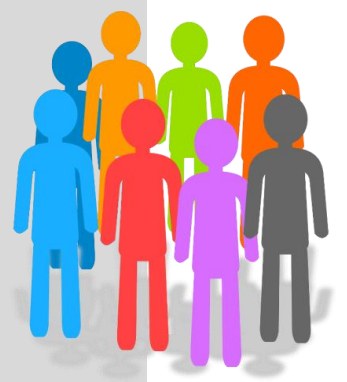
Dall'empowerment del volontario alla costruzione di reti di relazioni intergenerazionali



FASE 2

1 CABINA di REGIA

6 ASSOCIAZIONI PARTNER + 5
Associazioni in itinere
del Servizio Soccorso Sociale e
Telefonata Amica
del Comune di Padova



EVENTO FINALE DICEMBRE 2024



- 15:30 SALUTI ISTITUZIONALI E APERTURA LAVORI**
Fabio Toso - Direttore Generale Fondazione Opera Immacolata Concezione (Ente capofila)
Silvia Dell'Uomo - Vice Presidente Ascom Padova / Confindustria Imprese per l'Italia
Luca Pezzullo - Presidente Ordine Psicologhe e Psicologi Veneto
Fabio Verlato - Direttore Distretto Padova Bacchiglione - AULSS 6 Euganea
- 15:45 PRESENTAZIONE PROGETTO:
LINK NODI STRATEGICI DI RETI DI COMUNITÀ - NET COMMUNITY**
Dall'empowerment del volontario alla costruzione di reti di relazioni intergenerazionali
Alessandra Bocchio Chiavetto - Psicologa Invecchiamento Attivo e Intergenerazionalità / Fondazione O.I.C.
- 16:00 UNA MANO ALL'ANZIANO": LA SPERIMENTAZIONE DI ASCOLTO**
Il metodo, i numeri e alcuni dati di sintesi
Guido Masnata - Esperto area Tecnologica Fondazione OIC
- ESPERIENZE:**
Ascolto e orientamento: sperimentazione di un possibile Centralino Sociale
Iolanda Gentile - Ass. V.A.d.A. e Adelchi Munaron Ass. I.A.S.I. Pronto Anziano
I corner digitali presso i negozi cittadini
Dalia Tasnim Kazan, Jenifer Hamiti, Alice Fumarola - Studentesse Università degli Studi di Padova
- 16:45 ANZIANI, SOCIALITÀ E RETI NEL TERRITORIO**
Buone pratiche del Comune di Padova
Margherita Colonnello - Assessora Comune di Padova - Servizi Sociali
- 17:00 INVECCHIAMENTO ATTIVO: "CURA E RECIPROCIÀ" NELLA COMUNITÀ**
Valter Giantin - Geriatra e Bioeticista Clinico / Direttore del Reparto di Geriatria di Bassano del Grappa
- 17:30 INTERVENTO TECNICO**
Antonella Carrai - U.O. Dipendenze Terzo Settore, Nuove Marginalità e Inclusione sociale - Regione del Veneto
- 18:00 CONCLUSIONI**
Il valore generativo e trasformativo del Progetto Net Community
Silvana Bortolami - Coordinatrice Rete Utenti per Caso
- MOMENTO CONVIVIALE**
Al termine dell'evento



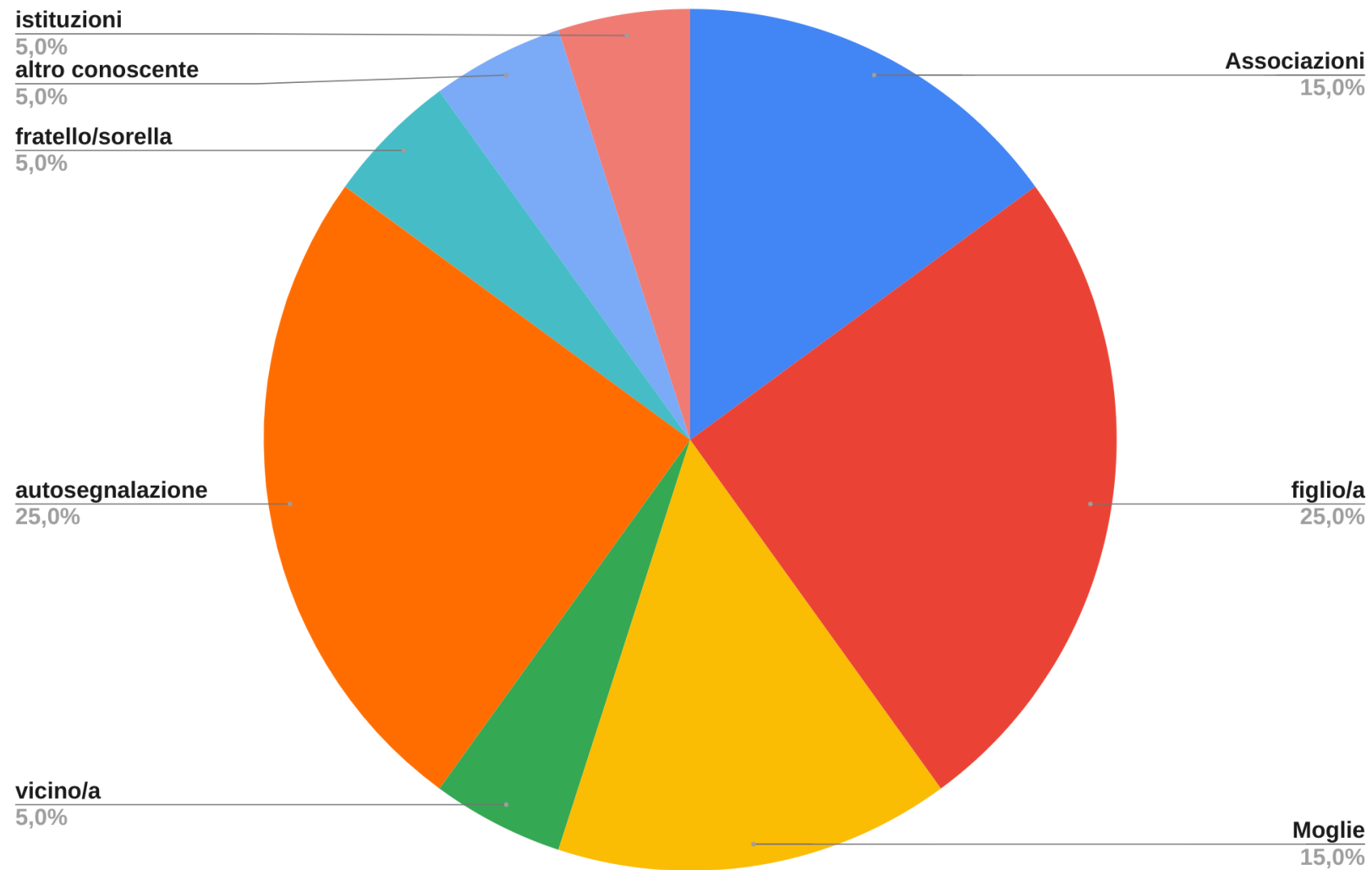
ISCRIVITI QUI



Iniziativa finanziata da Regione Veneto, realizzata all'interno del Progetto
"Link Nodi strategici di Reti di Comunità - NET COMMUNITY", Ente Capofila Fondazione O.I.C.



CHI SEGNALA LE CRITICITÀ





SUI RISULTATI

**SOLITUDINE
(solo**

**ASSOCIAZIONI
come GALASSIA Di**

NOTIZIE VISIBILI SUI CANALI SOCIAL



DELLA FONDAZIONE OIC

E

SUL SITO

www.longevitativa.org

Dott.ssa Novella Filippi

Assistente sociale

Assistente di Direzione Fondazione OIC

Assistente.direzione@oiconlus.it

Dott.ssa Alessandra Bocchio Chiavetto

Psicologia, Formazione, Progettazione

Coordinamento di Progettualità Psico-Educative ed Intergenerazionali

alessandra.bocchiochiavetto@oiconlus.it